

DIMMER WiFi per STRIP LED MONOCOLORE
comando tramite APP WiFi e comandi vocali compatibili con
Google Assistant® e Amazon Alexa®

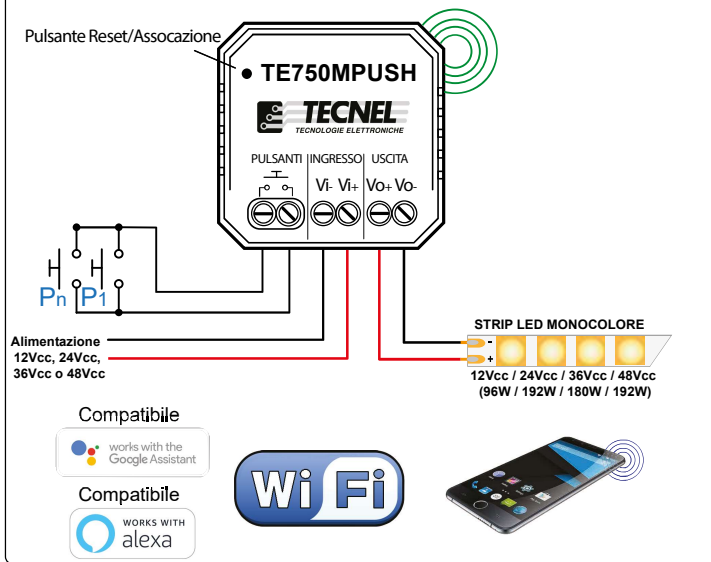
cod. TE750MPUSH

Conforme alla direttiva EMC e alla direttiva BT 

CARATTERISTICHE TECNICHE

Tensione d'ingresso : 12 - 24 - 36 - 48 Vcc Corrente max in 24Vcc : 8A
Pot. Max : 12Vcc - 96W / 24Vcc - 192W / 36Vcc - 180W / 48Vcc 192W
Connessione : Wi-Fi + PUSH
Sistemi operativi smartphone supportati : Android e iOS
App : TuyaSmart

SCHEMA DI COLLEGAMENTO DIMMER STRIP LED WiFi codice TE750MPUSH



DESCRIZIONE

DIMMER STRIP LED Monocolore codice TE750MPUSH con tecnologia MOSFET in PWM con comando tramite Smart APP WiFi e pulsanti per la regolazione di STRIP LED Monocolore. Potenza massima 12Vcc-96W / 24Vcc-192W / 36Vcc-180W / 48Vcc-192W. Con un tocco sui tasti virtuali prefigurati sul display si accendono si spengono e si regolano le STRIP LED Monocolore collegate. Con una breve pressione sul pulsante si accende o si spegne il carico collegato mentre tenendo premuto il pulsante si va ad eseguire la regolazione. **Per aumentare la potenza controllata si deve ricorrere allo schema MASTER SLAVE** dove il Dimmer cod. TE750MPUSH in funzione di Master può controllare e sincronizzare fino a 10 Amplificatori di segnale PWM in funzione di Slave dei quali disponiamo ampia gamma. **Con memoria di stato** (mantiene il livello di luminosità dopo una mancanza e ritorno di tensione di alimentazione) **programmabile.** Collegamenti a morsetti. Alimentazione 12Vcc - 24Vcc - 36Vcc - 48Vcc. Grado di protezione IP20. Dimensioni 39 x 39 x 16mm.

AVVERTENZE

Il Dispositivo WiFi funziona sulla rete WiFi 2,4GHZ. Se si dispone di un Modem WiFi a doppia frequenza 2,4GHZ e 5GHZ, questo va settato unicamente alla frequenza 2,4GHZ. Il regolatore non deve essere sottoposto all'azione diretta di fonti di calore. La potenza nominale non deve in ogni caso mai essere superata. Il carico va sempre considerato sotto tensione.

REGOLE DI INSTALLAZIONE

L'installazione deve essere effettuata in conformità alle norme CEI vigenti. Prima di operare sull'impianto togliere tensione agendo sull'interruttore generale. Utilizzare conduttori isolati di colore giallo / verde solo per il collegamento di terra. Verificare che la sezione dei conduttori di alimentazione sia adeguata al carico alimentato e in ogni caso non inferiore a 1,5 mm². Il luogo di installazione deve avere un'area sufficiente a dissipare il calore prodotto.

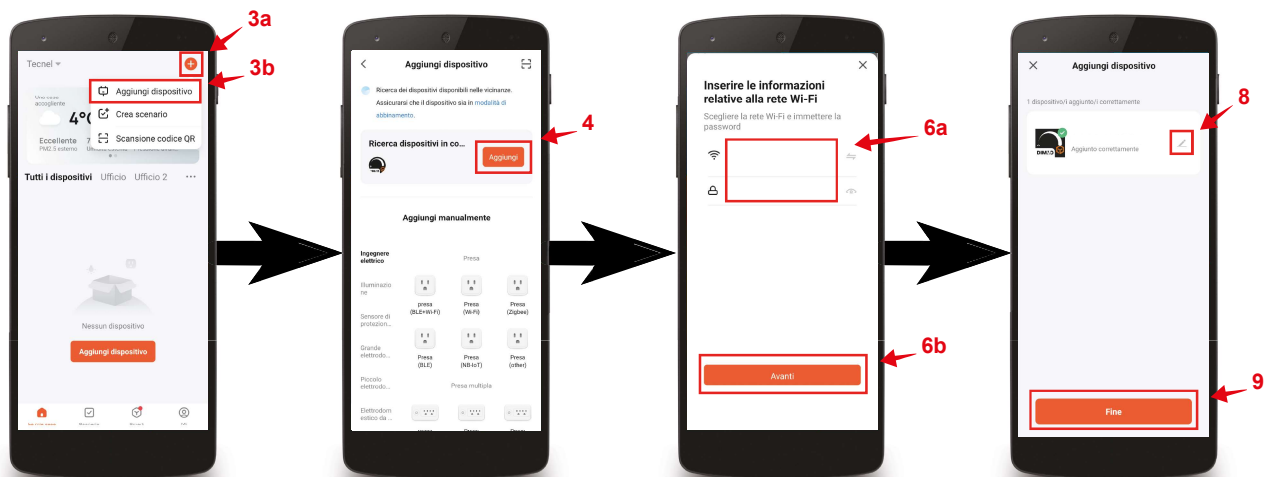
APP WiFi :



La famiglia di WiFi Dimmer LED e WiFi Relè passo passo LED o Tapparelle e Tende comprende 8 dispositivi così codificati: TE7632MTWF1 Dimmer LED 1 canale - TE7632MTWF2 Dimmer LED 2 canali - TE7641WF1 Relè passo passo 1 canale - TE7641WF2 Relè passo passo 2 canali - TE7641UDWF Relè passo passo Tende Tapparelle - TE750RGBWWN Dimmer STRIP LED RGBWW - TE0595FSWF Dimmer 0/1-10Vcc - TE750MPUSH Dimmer Strip LED monocolore tutti a comando con un'unica APP TuyaSmart

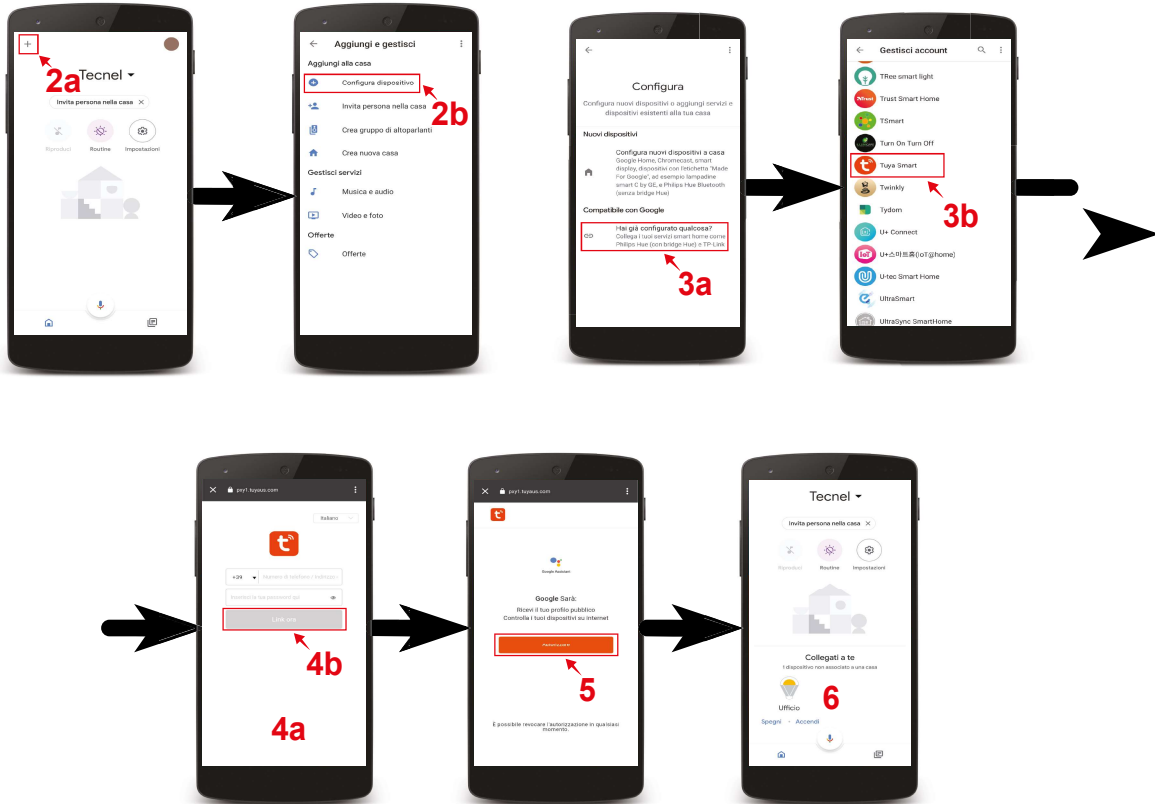
Configurazione iniziale

- 1) Scaricare sullo Smartphone l'APP denominata **TuyaSmart**
- 2) Aprire l'applicazione e registrarsi con le proprie credenziali
- 3) Premere sull'icona **+** (3a) in alto a destra e successivamente su **Aggiungi dispositivo** (3b).
- 4) Attendere che venga trovato il dispositivo e premere su **Aggiungi** (4)
- 5) Nel caso non compaia il dispositivo tenere premuto il pulsante di **Reset/Associazione**, altrimenti proseguire al numero 6)
- 6) Inserire la password del proprio WiFi nell'**apposito riquadro** (6a) e premere **Conferma** (6b)
- 7) Attendere l'avvenuta configurazione
- 8) A configurazione avvenuta è possibile rinominare il Dimmer STRIP LED premendo sulla **penna** (8) posta al fianco del nome
- 9) Rinominato il Dimmer premere il pulsante **Salvare** per confermare il nome del Dimmer STRIP LED e poi premere **Fine** (9) posto in basso per **concludere il processo di configurazione**



Configurazione Dimmer codice TE750MPUSH compatibile con assistente vocale Google Assistant

- 1) Installare e aprire l'APP Home di google
- 2) Premere il pulsante + (2a) posto in alto a sinistra e premere **configura dispositivo** (2b)
- 3) Premere **Hai già configurato qualcosa?** (3a) per far apparire una lista di servizi e successivamente scorrere sulla lista cercando e selezionando il servizio **Tuya Smart** (3b)
- 4) Inserire le credenziali del proprio account dell'APP TuyaSmart (4a) e premere **Link ora** (4b)
- 5) Premere **Autorizzare** (5)
- 6) A questo punto l'Assistente Vocale è configurato e pronto a ricevere i comandi vocali di controllo del Dimmer LED WiFi (6)



Configurazione Dimmer codice TE750MPUSH compatibile con assistente vocale Alexa

- 1) Installare e aprire l'APP Amazon Alexa
- 2) Premere l'icona formata da tre linee (2a) posta in basso a destra e premere **Skill e giochi** (2b)
- 3) Premendo l'icona della lente (3a) posta in alto a destra cercare la Skill **Tuya Smart** (3b), selezionarla e premere **Abilita all'uso** (3c)
- 4) Se richiesto inserire le credenziali del proprio account dell'APP Tuya Smart e premere **Accetta e collega** (4)
- 5) Una volta confermato chiudere la finestra premendo **Chiudi** (5)
- 6) A questo punto l'Assistente Vocale è configurato e pronto a ricevere i comandi vocali di controllo del Dimmer LED WiFi

